

武汉大学 共享电动车 安全骑行手册

践行安全出行·建设美丽校园

文明骑行·规范停车



武汉大学保卫部 宣

The image shows the main gate of Wuhan University, a large stone archway with the university's name in Chinese characters. The gate is set against a backdrop of lush green trees and a clear sky. The archway has a traditional Chinese architectural style with decorative elements on the roof.

學大漢武立國

前言

为了给校内师生树立及传播规范共享电动车安全骑行文明用车理念，为建设文明校园添砖加瓦。共享电动车作为校园绿色出行的重要出行方式之一，积极响应高校的号召，通过活动宣传告知在校学生共享电动车上路的安全标准、文明用车的相关倡议以及安全骑行的相关规范等，使文明骑行融入每一位学生的校园生活。

倡导“安全骑行、文明用车、规范停放”。让更多的学生共同参与到文明出行的队伍中来，建设文明、美好的校园。

目录

- 1、武汉大学校园安全骑行倡议书
- 2、电动车（电动自行车）上路的国家标准
- 3、武汉最严电动自行车违法整治启动“十必查”
- 4、武汉大学校内交通环境整治宣传月活动
- 5、校内共享电动车文明用车注意事项
- 6、校内共享电动车规范停放图示
- 7、校内共享电动车单位客服电话
- 8、骑行正反案例示范



武汉大学



文明骑行规范 停放倡议书

各位同学：

让天更蓝、山更绿、水更清，出行更便利，这是每个武大人心中的校园梦想。由于出行需要，校园内电动车给同学们的学习生活和出行带来许多便利。但是一些违规骑行、乱停乱放、恶意损坏等不文明现象，影响了文明校园形象，也带来一些交通安全隐患。

交通文明是个体文明素养的重要表现。作为武汉大学的主人，我们每个人都要积极践行文明交通、文明出行理念。为了让同学们学习生活和出行环境更加的安全、畅通，同时依据《中华人民共和国道路交通安全法》的有关规定遵守道路交通安全法规，共建文明有序的良好校园交通环境，希望每位同学从我做起，从点滴做起，为此，我们发出如下倡议：

一、做文明守法的武大人。购买电动车时要选择符合《电动自行车安全技术规范》(GB17761-2018)标准的车辆，超标电动车不能上路行驶。未经公安交通管理部门登记，未取得电动车号牌和行驶证的电动车不在校园内行驶。

二、做安全骑行的参与者。电动车不得违反规定载人行驶、逆向行驶、超速行驶、随意穿插道路、使用手机等交通违法行为。在校园道路上骑行时，电动车行驶限速20公里/小时。在没有非机动车道的道路上，要靠车行道的右侧行驶。不在学生宿舍、实验室等公共场所为电动车充电，严禁从楼内拉线到楼外充电或将电动车蓄电池拆下带至宿舍、实验室、教室等场所充电。

三、做规范停放的实践者。电动车请按规划地点有序停放，不要占道停放和占用机动车停车位，严禁乱停乱放堵塞消防通道。不占用盲道、校园绿地，不将共享单车停放在宿舍楼内等封闭区域。

四、做共建共享的宣传者。积极宣传倡导文明骑行、规范停放、守护美丽武大的校园秩序，用自己的模范行为带动身边的人，把文明风尚传播到校园的每一个角落。

五、做文明出行的监督者。以行动践行文明，监督、劝阻、举报不文明骑行、乱停乱放等行为，共同维护“全国文明城市”形象，共建共治共享文明城市。

文明交通、有你有我，美丽家园携手共创。让我们行动起来，积极争做文明交通出行的的倡导者和践行者，建议大家在校园里绿色出行或选择乘坐公共交通，让我们携起手来，发挥主人翁意识，共创安全有序、和谐美好的校园交通环境！

武汉大学保卫部



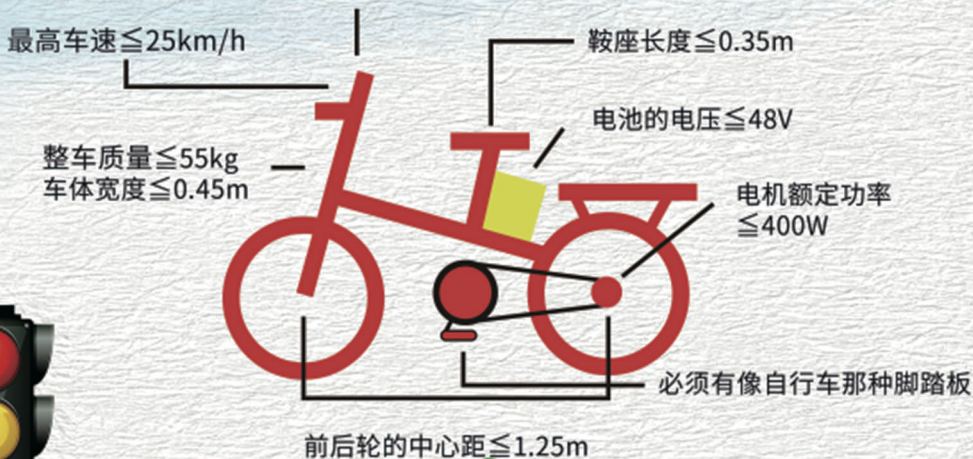
电动车(电动自行车)上路的国家标准

符合下面标准的叫电动车(或电动自行车),

超过下列标准的叫电动摩托车。

- 1.最高时速 ≤ 25 公里,
- 2.车速达到15公里/小时,
要求发出提示声。
- 3.鞍座长度 ≤ 0.35 米。
- 4.整车重量 ≤ 55 KG。
- 5.车宽宽度 ≤ 0.45 米。
- 6.电池的电压48V。
- 7.电机额定功率 ≤ 400 W。
- 8.前后轮的中心距 ≤ 1.25 米。
- 9.必须有像自行车那种脚踏板。

车速达到15km/h时发出提示声。



武汉市政府主导在全市范围内 开展最严电动自行车违法整治行动 启动“十必查”

四大重点区域、十大违法必查

此次整治行动将聚焦四类重点区域，包括但不限于：

- 1、全市100处重要路口；
- 2、重要党政机关、学校医院、商业中心等重点区域；
- 3、地铁站、公共交通枢纽、长途客运站、火车站、景点景区等“城市窗口”区域；
- 4、过江通道、城市环线等重点区域。

交管部门对电动自行车违法实施“十必查”：

- 1、无牌上路必查；
- 2、闯红灯必查；
- 3、违禁闯行桥隧必查；
- 4、逆行必查；
- 5、不按道行驶必查；
- 6、带篷打伞必查；
- 7、违规载客必查；
- 8、违停聚集候客必查；
- 9、非法营运必查；
- 10、行驶中接打电话必查。

武汉大学校内交通环境 整治宣传月活动：

一、指导思想

按照“学校主导、层层负责、全员参与、集中整治”的总体要求，立足于查隐患、抓整治、纠违规、防事故、保安全，着力解决校园道路交通安全管理中存在的突出问题尤其是电动车安全问题。以规范校园交通环境管理为重点，增强师生交通法规和安全意识为主导，维护学校安全稳定为目标，全面提升校园交通安全管理水平。

二、工作目标

通过开展校园交通环境整治与交通安全宣传教育活动，进一步落实交通安全管理工作责任制，努力实现“五个明显”的目标，即各类交通安全隐患得到明显整治，校园道路交通违法违规行为明显下降，涉及电动车交通事故明显减少，广大师生交通安全意识明显提升，校园交通秩序得到明显改善。

三、交通秩序整治举措

武汉大学保卫部联合武昌、洪山交通大队在校园内重点路段、路口设置“警校联合执勤点”集中开展专项整治行动，重点查处电动车超标、超速、改装、抢行、逆行、违规载人、骑车看手机、骑车打雨伞等违法违规行为。

文明用车 规范停放



请遵守交通规则



骑行请佩戴安全头盔



请勿遗漏个人物品



严禁载人骑行



未满16岁禁止骑行



严禁下坡路段冲坡



武汉大学

安全骑行 规范停放

共建文明出行校园

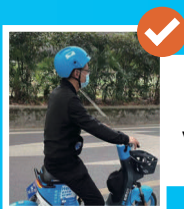
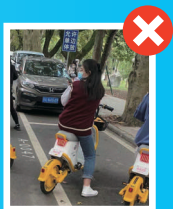


做文明骑行的参与者 做规范停放的实践者
做共建共享的宣传者 做文明出行的监督者

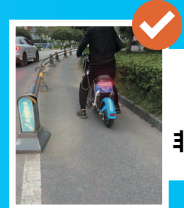
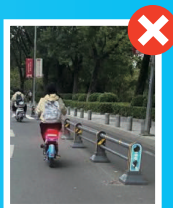


武汉大学

校园内正确 VS 错误骑行行为案例



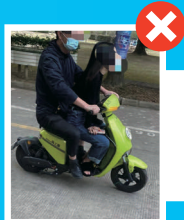
不带头盔
VS 佩戴头盔



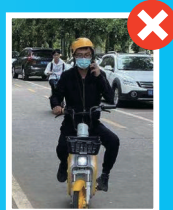
不按指示道路骑行
VS
非机动车道按指示骑行



非P点乱停
VS 规范P点停放



并排骑行/
载人均违规



骑行打电话/
打伞骑行均违规



私人电动车 共享电动车 请分类停放



武汉大学

武汉大学 共享电动车客服电话

1 哈啰出行客服电话：

95218900

2 小雨出行客服电话：

18971016252

3 易百客客服电话：

总部客服0510 8518 4001、武汉大学校区客服13110710621

4 美团电单客服电话：

4006187799

5 风雨同行客服电话：

18674092073、13317150917

文明骑行 规范停放



武汉大学